



WEGWEISEND & INFORMATIV – DER CAMP-ATLAS



HOTEL CAMP REINSEHLEN

Rund um das Hotel CAMP REINSEHLEN gibt es viel zu entdecken. Mit Hilfe des CAMP-ATLAS finden Sie nicht nur Ihr Zimmer, sondern auch den Weg zum Gasthaus sowie einen kleinen Überblick über die nähere Umgebung und ihre Sehenswürdigkeiten.

„ DIE ZIMMERAUFTEILUNG “



Legende

- | | |
|--|---|
|  Panorama-Eckzimmer | HK Housekeeping |
|  Verbindungstüren | HR Heizungsraum |
|  Holzstege |  Lageplan Camp |
|  Lagerfeuerplatz |  Übersichtskarte |



„ DAS GELÄNDE “



Lageplan Veranstaltungsräume im Hotel CAMP REINSEHLEN

- | | |
|---------------------------|---------------------------|
| ① Dialog im Gasthaus | ⑤ Weiße Halle |
| ② DenkZentrum im Gasthaus | ⑥ FreiRaum im Atelier |
| ③ Tagungsraum im Gasthaus | ⑦ SprechZimmer im Atelier |
| ④ Rote Halle | |



„ AUSFLUGSZIELE RUND UMS CAMP “

1 Schafstall und Höpen

Treffen Sie den Schäfer mit seiner Schnuckenherde ebenso wie die typischen Pferdekutschen mit Urlaubsgästen. Zwischen Birken, Bienenkörben und Wacholder folgen wissbegierige Wanderer den Naturlehrpfaden.

2 Wilseder Berg

Mitten im Naturpark Lüneburger Heide liegt der Wilseder Berg. Er ist mit 169 Metern die höchste Erhebung der nordwestdeutschen Tiefebene und bietet einen fantastischen Blick über die weite Heidelandschaft. Ganz in der Nähe befindet sich das kleine Heidedorf Wilsede, das Sie nur zu Fuß, mit dem Fahrrad oder der Kutsche erreichen. Hier erwarten Sie verschiedene schnuckelige Ausflugslokale.

3 Pietzmoor

Achttausend Jahre alt ist diese faszinierende Hochmoorlandschaft. Das Pietzmoor besticht durch sein bizarres Landschaftsbild und eine ganz spezielle Tier- und Pflanzenwelt. Quer durch die geheimnisvolle Umgebung lädt ein etwa fünf Kilometer langer Rundwanderweg aus Bohlenstegen zur Erkundung ein.

4 Eine-Welt-Kirche

Die Eine-Welt-Kirche wurde 1999 als Außenprojekt im Rahmen der Expo 2000 in Holzbauweise errichtet. Innerhalb der Eine-Welt-Kirche ist der Eine-Erde-Altar die Hauptattraktion. In ihm sind in sogenannten Büchern von Spendern beigetragene Erd- und Sandproben aus der ganzen Welt gesammelt.

5 Heidegarten

Im Heidegarten, direkt vor einem alten Heidschnuckenstall, erwarten Sie mehr als 130 verschiedene Heidesorten. Aufgrund der speziellen Auswahl der Heidepflanzen finden Sie hier während des gesamten Jahres blühende Pflanzen.

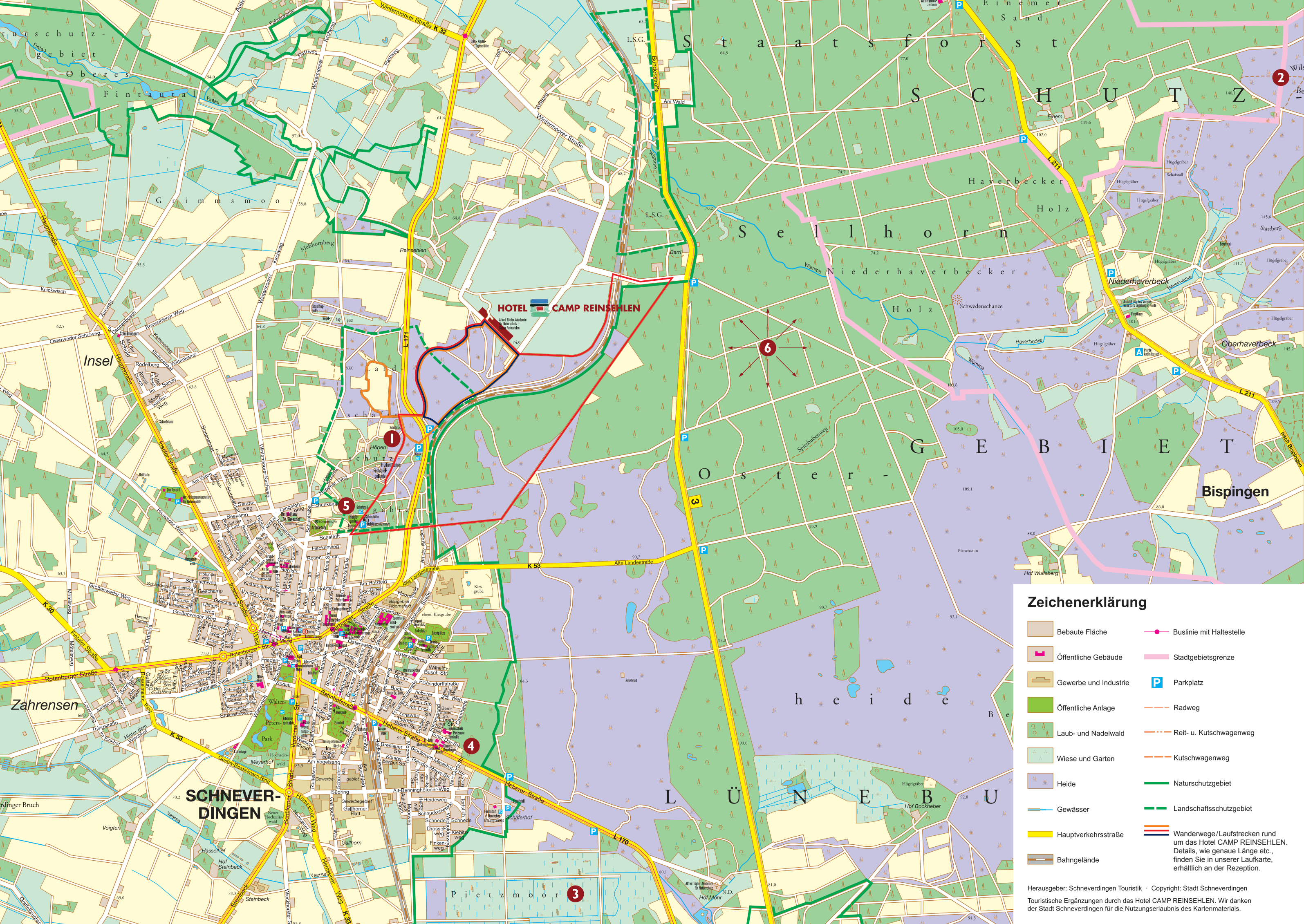
6 Naturschutzgebiet Lüneburger Heide

Ein wunderbares, nahezu autofreies Wanderparadies ist das gesamte Naturschutzgebiet Lüneburger Heide. Unzählige ausgeschilderte Wander- und Radwege durchziehen diese einmalige Landschaft und laden Sie zu ausgedehnten Streifzügen durch die Region ein.

HOTEL  **CAMP REINSEHLEN**

Camp Reinsehlen | · 29640 Reinsehlen bei Schneverdingen
Telefon 05198 983-0 · Telefax 05198 983-99
Mail info@campreinsehlen.de · www.campreinsehlen.de





HOTEL CAMP REINSEHLEN

Zeichenerklärung

- Bebaute Fläche
- Öffentliche Gebäude
- Gewerbe und Industrie
- Öffentliche Anlage
- Laub- und Nadelwald
- Wiese und Garten
- Heide
- Gewässer
- Hauptverkehrsstraße
- Bahngelände
- Buslinie mit Haltestelle
- Stadtgebietsgrenze
- Parkplatz
- Radweg
- Reit- u. Kutschwagenweg
- Kutschwagenweg
- Naturschutzgebiet
- Landschaftsschutzgebiet
- Wanderwege / Laufstrecken rund um das Hotel CAMP REINSEHLEN. Details, wie genaue Länge etc., finden Sie in unserer Laufkarte, erhältlich an der Rezeption.

Herausgeber: Schneeverdingen Touristik · Copyright: Stadt Schneeverdingen
 Touristische Ergänzungen durch das Hotel CAMP REINSEHLEN. Wir danken der Stadt Schneeverdingen für die Nutzungserlaubnis des Kartenmaterials.